

Tipo 13. Primera "Moneda de Plata" Alfonsí de castillo y león en medios compases.**Tipo 13****Marca S****Lema "Rex Castelle/Rex Legionis"**

A10:13.1: Divisor de la Moneda de Plata / Medio Maravedí de Plata. Ag. Sevilla (otoño 1281 - abril 1282). P: 2,80. D: 26. R: 9.

Anv: Castillo de tres torres, la central más alta que las laterales, circumbalados de medios compases externos con aro interior, y rodeado de gráfila, debajo del castillo marca "S". L: 3ª Nom. y Gen.-Fem. "+ ALFOnSVS: DEI: GRACIA: REX: CASTELLE". T: "Alfonso por la Gracia de Dios Rey de Castilla".

Rev: León pasante de cola trifurcada irregular pero orientada hacia atrás, circunvalado de medios compases externos con aro interior, y rodeado de gráfila. L: 3ª Gen.-Masc. "+ ALFOnSVS DEI GRACIA REX LEGIONIS". T: "Alfonso por la Gracia de Dios Rey de León".



A10:13.2: Sevilla. P: 2,78. R: 9.

Anv: Id. A10:13.1. Marca "S" en posición normal. L: letras "S" con punto interior.

Rev: Id. A10:13.1. León con cola trifurcada ascendente. L: casi todas las letras "S" con punto interior.

Marca S**Lema "Rex Legionis/Rex Legionis"**



A10:13.2(50): Sevilla. P: 2,81. R: U. Bautista, Alf_X-339.3.

Anv: Id. A10:13.1. Marca "S" en posición normal. L: letras "S" sin punto interior. L: finaliza en "REX: LEGIONIS".

Rev: Id. A10:13.2. León con cola trifurcada ascendente.

Marca S Levógira



A10:13.3: Sevilla. P: 2,69. R: 9. Museo Arqueológico Nacional, Ref. 1994/50/3947.

Anv: Id. A10:13.1. Marca "S" en posición levógira o retrógrada.

Rev: Id. A10:13.1. León con cola perfectamente trifurcada. L: comienza a las 11h.



A10:13.4: Sevilla. P: 2,45. R: 9. Museo Arqueológico Nacional, Ref. 1994/50/3948.

Anv: Id. A10:13.3. Torres más cortas y rematadas de tres almenas.

Rev: Id. A10:13.3. León de cabeza pequeña y cola trifurcada, pero quebrada.



ALFONSVS: DEI: GRACIA:
REG: CASTELLE
ALFORSVS DEI GRAEIA
REX LEGIONVS

A10:13.5: Sevilla. P: 2,81. R: 9. Antigua Colección American Numismatic Society-Hispanic Society (Nueva York), HS 1001.1.10186.

Anv: Id. A10:13.3. Torres más cortas pero rematadas también de dos almenas.

Rev: Id. A10:13.3. Cola trifurcada con las tres ramificaciones hacia atrás. L: "GRAEIA"



A10:13.6: Sevilla. P: 2,79. R: 9.

Anv: Id. A10:13.4. Punto en medio de la torre central en vez de triángulo.

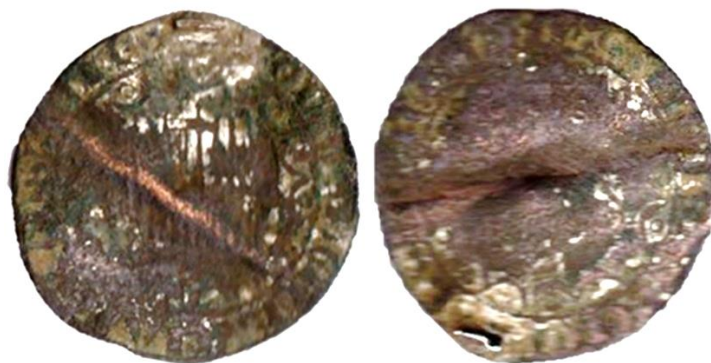
Rev: Id. A10:13.4. Marca "S" casi retorcida sobre sí misma.



A10:13.7: Sevilla. D: 26. P: 2,75. R: 9. Cabinet de Médailles de la Bibliothèque Nationale de France (París), núm. N 267B.

Anv: Id. A10:13.4. Pirámide en medio de la torre central.

Rev: Id. A10:13.4. León con la pata delantera muy elevada. L: comienza a la 10h.

Falso de Época

Del A10:13.3: Moneda falsa realizada en materiales viles y con restos originales de amalgama de plata superficial.

Falso Actual

Del A10:13.5: Moneda falsa actual producida en cobre o metal plateado, como copia de la pieza de la American Numismatic.