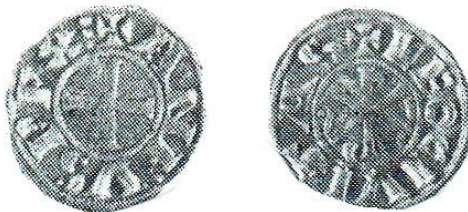


Tipo 13. Meaja de Crismón del taller de León con lema "Leo Civitas".**Tipo 13****Lema "Leo Civitas"****Omega y Alfa**

A6:13.1: Meaja/Meaja. Ve. León (ca. 1101 a 1103 - julio 1109). P: 0,54. D: 14. R: 7. Museo Arqueológico Nacional, Ref. 1994/50/10.

Anv: Cruz patada equibracial. L: 2ª Nom.-Neutro Sing. "+ ANFVS REX:", finalizando con tres puntos. T: "Alfonso Rey".

Rev: Crismón invertido a modo de monograma de Christus en la forma "Xps" con letra omega a izquierda y alfa a derecha, ambas en minúscula. L: 3ª Nom.-Masc. y Fem. "+LEO CIVITAS". T: "León Ciudad".



A6:13.2: León. P: 0,44 y 0,52. R: 7. Ambas, Col. Hernández-Canut (Madrid).

Anv: Id. A6:13.1. L: el travesaño de la "N" puede estar en unión natural o inversa.

Rev: Id. A6:13.1. L: "A" con epigrafía ligeramente deformada.



A6:13.3: León. P: 0,42. R: 7. Museo Provincial de León, Ref. Inv. 2454 (fondo antiguo).

Anv: Id. A6:13.1. L: podría finalizar con tan solo dos puntos.

Rev: Id. A6:13.1. Letra omega más gruesa en su parte interior.

Lema "Leo Civitas"**Alfa y Omega**

A6:13.4: León. R: 7.

Anv: Id. A6:13.1.

Rev: Id. A6:13.1. Letras griegas transpuestas, quedando alfa a izquierda y omega a derecha.



A6:13.5: León. R: 9.

Anv: Id. A6:13.4.

Rev: Id. A6:13.4. Letras griegas transpuestas, quedando alfa a izquierda y omega a derecha, además, la "S" del crismón es levógira.



A6:13.6: León. P: 0,35. R: U.

Anv: Id. A6:13.1. L: completamente levógiro.

Rev: Id. A6:13.1.

Divisor por Mitad para circular como meaja



Del A6:12.1: León. P: 0,41 y 0,43. R: 8. Museo Cerralbo (Madrid), Ref. 10662 y 10657.

Anv: Id. A6:12.1. Denario partido limpiamente por la mitad. Es la primera -y única- vez que vemos que se han conservado las dos mitades de la misma moneda, con pesos prácticamente idénticos.

Rev: Id. A6:12.1. Dinero partido limpiamente por la mitad.