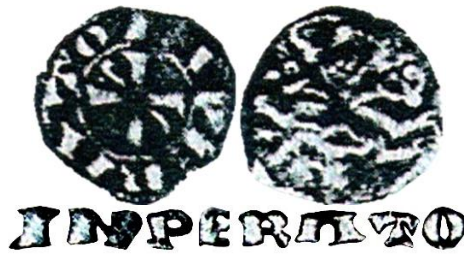


Tipo 46. Meaja de los Leones Imperiales Geminados.**Tipo 46****Sin Marca**

A7:46.1: Meaia/Meaja. Ve. León (junio 1135 – finales 1135). D: 14. R: U. Antigua Colección Monteverde; y actualmente en el Museo Valencia de Don Juan de Madrid.

Anv: Cruz patada con báculos en primer y cuarto cuartel. L: 3ª Nom.-Masc. "INPERATO". T: "Emperado[r]".

Rev: Dos leones pasantes siameses unidos por el tronco o geminados con adornos de creciente sin aro arriba y estrella abajo. L: Anepígrafa.

Dinero cortado por la mitad para circular como meaja

Del A7:45.1: P: 0,45. R: 5. Dinero recortado de época para circular posiblemente como meaja. Col. Hernández-Canut (Madrid).