

**Tipo 47. Dinero de los Leones Unicéfalos.****Tipo 47****Marca I y L (Primera Emisión)**

**A7:47.1:** Denario/Dinero. Ve. León (Primera emisión: mediados 1135 – finales 1136). P: 0,83. D: 18. R: 8.

Anv: Cruz patada. L: 3ª Nom.-Masc. "INPERATO". T: "Emperado[r]".

Rev: Dos leones rampantes geminados que comparten una única cabeza, con cruz a los pies de ambos y letras imprecisas en torno a ellos. L: Aparentemente anepígrafa, parece sin embargo tener una letra "I" o "L", y otra "E" arriba y a derecha de los leones respectivamente. También posible estrella a izquierda.



**A7:47.2:** León. P: 0,63. R: 8.

Anv: Id. A7:47.1. L: "INPERATOI", con letra "E" de espalda redondeada.

Rev: Id. A7:47.1. Posible letra "I" o "L" a izquierda y segura "C" a derecha.

**Marca Aro**

**A7:47.3:** León. P: 0,91. R: 8.

Anv: Id. A7:47.1. L: letra "N" con doble travesaño.

Rev: Id. A7:47.1. Leones de tamaño algo más reducido. Aro al lado izquierdo de la cabeza única de los leones, y quizás, otro a derecha.



**A7:47.3(50):** León. P: 0,73. R: 8. Tauler y Fau, sub. 108/2022.

Anv: Id. A7:47.3.

Rev: Id. A7:47.3. Leones de gran tamaño. Aro al lado derecho de la cabeza única de los leones, y quizás otro a izquierda -aunque no se aprecia bien-.

### Marca Doble Aro



**A7:47.3(75):** León. P: 0,84. R: 8. Áureo y Calicó, sub. Selección 500, marzo 2024.

Anv: Id. A7:47.3. L: letra "N" con travesaño simple.

Rev: Id. A7:47.3. Aro a cada lado -izquierda y derecha- de la cabeza única de los leones. L: letra "I" encima de la cabeza bicéfala.

### Marca Punto o Creciente



**A7:47.4:** Marca Punto o Creciente de Taller Indeterminado. P: 0,75. R: 8. Colección Carlos Fadrique (Valladolid).

Anv: Id. A7:47.1.

Rev: Id. A7:47.1. Glóbulo a derecha y glóbulo o Creciente a izquierda.

### Marca Estrella



**A7:47.5:** Taller de la Corte o Marca del Rey. P: 0.73. R: 10.

Anv: Id. A7:47.1.

Rev: Id. A7:47.1. Estrella a izquierda y posible Estrella a derecha; y letra "I" encima de la cabeza del león.

### Marca I y L (Segunda Emisión)

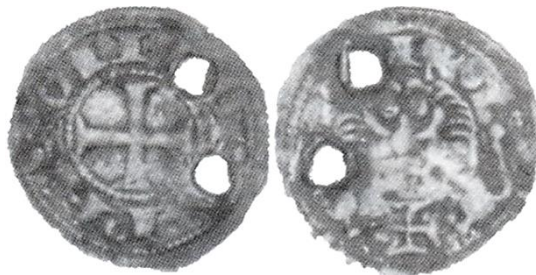


**A7:47.6:** León (Segunda Emisión: ca. 1147 - agosto 1157). P: 0,89. R: U.

Anv: Id. A7:47.1. L: "INPERATOI", con "N" de doble travesaño puntuado, "A" con travesaño simple también puntuado; y letra "E" de espalda redondeada.

Rev: Id. A7:47.1. Leones algo más perfeccionados. L: letras "L" levógira, a izquierda, "I" en el centro superior, y "L" a derecha.

### Moneda perforada



**Del A7:47.1:** Posible marca creciente a derecha de la cabeza unicéfala de los leones. Moneda perforada junto a los lados de la cruz den anverso. Col. Hernández-Canut (Madrid).