

Tipo 54. Dinero del Busto del Emperador.**Tipo 54****Sin Marca**

A7:54.1: Denario/Dinero. Ve. Sin Marca -posiblemente León- (principios 1147 – ca. 1150). P: 0,87. D: 19. R: 6. Col. Hernández-Canut (Madrid).

Anv: Cruz patada. L: 3ª Nom.-Masc. "INPERATOR". T: "Emperador".

Rev: Busto de rey coronado de frente, con corona cuadrada de cinco aros. L: 3ª Gen.-Masc. y Fem. "LEONIS CIV". T: "De León Ciu[dad]".



A7:54.2: Sin Marca -posiblemente León-. P: 0,60. R: 6. Antigua Colección Manuel Mozo (Madrid).

Anv: Id. A7:54.1. Ligera línea que sale del centro de la cruz.

Rev: Id. A7:54.1. Corona cuadrada de un solo aro.



A7:54.3: Sin Marca -posiblemente León-. P: 0,77 y 0,84, respectivamente. R: 6. La primera, Museo Arqueológico Nacional, Ref. 1994/50/69; y la segunda, Antigua Col. Pablo Núñez (Lugo).

Anv: Id. A7:54.1.

Rev: Id. A7:54.1. Diferentes tipos de bustos. L: termina en "VI". Corona triangular de tres aros.



A7:54.4: Sin Marca -posiblemente León-. P: 0,75. R: 6.

Anv: Id. A7:54.1. L: termina en "TO".

Rev: Id. A7:54.3. Corona triangular de cinco aros.

Marca B



A7:54.5: Burgos. P: 0,98. R: 7. Fitzwilliam Museum (Cambridge-Inglaterra), PG. 10284.

Anv: Id. A7:54.1. L: empieza "IM". Marca de taller "B" invertida y levógira en segundo cuadrante.

Rev: Id. A7:54.3. Letra "B" invertida y levógira a derecha del rey. Busto de rey con melena y corona triangular de tres aros.

Marca L



A7:54.6: Lugo. R: 7.

Anv: Id. A7:54.5. Marca de taller "L" invertida y levógira en tercer cuartel.

Rev: Id. A7:54.3.



A7:54.6(50): Lugo. P: 0,88. R: 7.

Anv: Id. A7:54.5. Sin marca de taller "L" en ningún cuadrante del anverso.

Rev: Id. A7:54.3. Marca de taller "L" levógira a derecha del rey.



A7:54.7: Lugo. R: 7.

Anv: Id. A7:54.6. Marca "L" normal en tercer cuartel.

Rev: Id. A7:54.6. Marca de taller repetida "L" levógira a derecha del rey.



A7:54.8: Lugo. P: 0,90. R: 7. Museo Arqueológico Nacional, Ref. 1973/24/7635 (Colección Sastre).

Anv: Id. A7:54.7. Marca de taller "L" en posición invertida.

Rev: Id. A7:54.7.



A7:54.9: Lugo. P: 0,99 y 0,90, respectivamente. R: 7. Museo Arqueológico Nacional, Ref. 1973/24/7620 (Colección Sastre).

Anv: Id. A7:54.6. L: la segunda letra de "IMPERATOR" puede ser "M" o "N".

Rev: Id. A7:54.6. Marca de taller repetida "L" a la izquierda del busto del soberano.



A7:54.9(50): Lugo. P: 1,15. R: 8. Col. Hernández-Canut (Madrid).

Anv: Id. A7:54.6. Marca "L" levógira en cuarto cuadrante.

Rev: Id. A7:54.6. Marca de taller repetida "L" normal a la izquierda del busto del soberano.

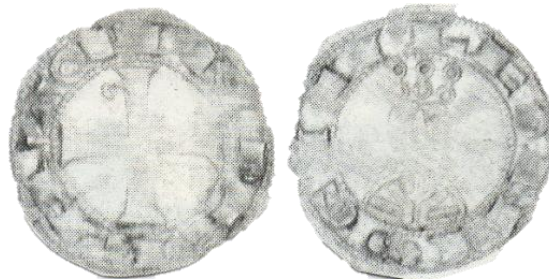
Marcas Creciente



A7:54.10: Taller Indeterminado, Marca Creciente o gancho. R: 6.

Anv: Id. A7:54.1. Marca de creciente o gancho en primer cuartel, nexado a la cruz.

Rev: Id. A7:54.1.



A7:54.11: Taller Indeterminado, Marca Creciente o gancho. P: 1,20. R: 6.

Anv: Id. A7:54.10.

Rev: Id. A7:54.10. L: termina en "CIV".



A7:54.12: Taller Indeterminado, Marca Creciente o gancho. P: 1,00 y 1,09, respectivamente. R: 6. Ambos, Col. Hernández-Canut (Madrid).

Anv: Id. A7:54.10. L: termina en "TO".

Rev: Id. A7:54.10. Diferentes tipos de bustos y coronas, pero siempre delgados y alargados.



A7:54.13: Taller Indeterminado, Marca Creciente o gancho. P: 1,06. R: 6.

Anv: Id. A7:54.12. Pequeño creciente antes de la "I".

Rev: Id. A7:54.12. L: termina "Col" con pequeño aro antes ambas letras.



A7:54.14: Taller Indeterminado, Marca Creciente. P: 1,01. R: 6. Museo Arqueológico Nacional, Ref. 1994/50/71.

Anv: Id. A7:54.4. L: la letra "T" con travesaño superior en forma de yugo.

Rev: Id. A7:54.1. L: termina en "CII". Marca creciente a derecha del busto del rey.

Marca Doble Punto



A7:54.15: Taller Indeterminado, Marca Doble Punto. P: 0,88. R: 6. Col. Hernández-Canut (Madrid).

Anv: Id. A7:54.1.

Rev: Id. A7:54.1. Marca Punto y Punto a los lados del busto del rey, con corona de seis aros.

Marca Punto



A7:54.16: Taller Indeterminado, Marca Punto. P: 1,06. R: 6. Col. Hernández-Canut (Madrid).

Anv: Id. A7:54.5. Pequeña raya en tercer cuartel.

Rev: Id. A7:54.15. Busto de rey con corona triangular de tres aros, y Punto a la izquierda del rey.



A7:54.17: Taller Indeterminado, Marca Punto. P: 1,16. R: 6. Museo Arqueológico Nacional. Ref. 1973/24/7607 bis (Colección Sastre).

Anv: Id. A7:54.4. L: comienza "INP".

Rev: Id. A7:54.16. Punto a la derecha del busto. L: termina en "CII". Busto de rey con corona de tres aros.



A7:54.18: Taller Indeterminado, Marca Punto. P: 1,00. R: 6. Col. Hernández-Canut (Madrid).

Anv: Id. A7:54.17. L: comienza "INP", pero la "N" es levógira.

Rev: Id. A7:54.17. Punto a izquierda del busto.



A7:54.18(50): Taller Indeterminado, Marca Punto. P: 1,00. R: 6. Col. Hernández-Canut (Madrid).

Anv: Id. A7:54.17. Busto diferente más delgado y alargado. L: comienza "INP", pero la "N" sin travesaño de unión natural, y la "A", parece una "N".

Rev: Id. A7:54.17. Punto a izquierda del busto.

Marca Doble Aro



A7:54.19: Marca Doble Aro. R: 6. Col. Cayetano Jiménez Díaz (Carmona).

Anv: Id. A7:54.4.

Rev: Id. A7:54.15. Un aro a cada lado del busto, el de la izquierda apenas es visible. L: termina en "CII". Busto de rey con corona de tres aros.

Marca Estrella



A7:54.20: Marca del Taller de la Corte –probablemente León- o Marca del Rey. P: 0,86. R: 8. Col. Hernández-Canut (Madrid).

Anv: Id. A7:54.1.

Rev: Id. A7:54.1. Marca Estrella a derecha del busto de rey con corona de cinco aros.



A7:54.21: Marca del Taller de la Corte –probablemente León- o Marca del Rey. P: 1,05. D: 18. R: 8. Col. Hernández-Canut (Madrid).

Anv: Id. A7:54.4. L: la letra “T” con travesaño superior en forma de yugo.

Rev: Id. A7:54.20. Marca Estrella de seis puntas a derecha del busto de rey con corona de cinco aros.



A7:54.22: Marca del Taller de la Corte –probablemente León- o Marca del Rey. R: 8.

Anv: Id. A7:54.21.

Rev: Id. A7:54.21. Marca Estrella a derecha del busto del rey representado de manera muy estrecha y alargada.



A7:54.23: Marca del Taller de la Corte –probablemente León- o Marca del Rey. R: 8. Museo Casa de la Moneda.

Anv: Id. A7:54.21. Especie de Creciente o gancho en primer cuartel.

Rev: Id. A7:54.21. Marca Estrella a derecha del busto de rey.



A7:54.23(50): Marca del Taller de la Corte –probablemente León- o Marca del Rey. P: 1,18. R: U.

Anv: Id. A7:54.21. L: la letra “T” con travesaño superior en forma de yugo.

Rev: Id. A7:54.21. Marca Estrella de seis puntas a izquierda del busto de rey.

Marca Agrupación de Cuatro/Cinco Puntos



A7:54.24: Taller Indeterminado, Marca Cuatro puntos en forma de “T” -posiblemente de Toledo-. P: 0,96. R: 7. Col. Hernández-Canut (Madrid).

Anv: Id. A7:54.1. Agrupación de cinco puntos en forma de “T” en tercer cuartel, y punto en primer cuartel. L: puede empezar “IoMP”, o sólo “IMP”.

Rev: Id. A7:54.5. Agrupación de cinco puntos en forma de “T” a derecha del busto de rey - aunque en algunas oportunidades parecen ser menos por defectos de acuñación-, con corona triangular de cinco aros.



A7:54.25: Taller Indeterminado, Marca Cuatro puntos en secuencia lineal -posiblemente de Toledo-. P: 0,73. R: 7. Antigua Colección Vidal-Quadras (Barcelona).

Anv: Id. A7:54.1. Agrupación de cuatro puntos en secuencia segundo.

Rev: Id. A7:54.5. Agrupación de cuatro puntos en línea a derecha del busto de rey, con corona triangular de cinco aros.

Marca Agrupación de Cinco Puntos

A7:54.26: Taller Indeterminado, Marca Cinco puntos en forma de "X". P: 0,78. R: 8. Fitzwilliam Museum (Cambridge-Inglaterra), PG. 10965.

Anv: Id. A7:54.1. Dos pequeños puntos en primer y cuarto cuartel.

Rev: Id. A7:54.5. Agrupación de cinco puntos en forma de "X" a izquierda del busto de rey con corona triangular de cinco aros.