

**Tipos 6. Meaja de la Libertad del Rey Alfonso.****Tipo 6****Marca Aro**

**A8:6.1:** Meaia/Meaja. Ve. Toledo (finales 1166 – mediados 1167). P: 0,35. D: 14. R: 6.

Anv: Cruz equibracial grande con travesaños finos y con un pequeño aro en cada cuartel – que pueden estar más o menos cerca de la gráfila o centrados en el cuartel-. L: 2ª Nom.-Masc. L: “+ REX ALFONSVS”, con la “O” y la “N” nexadas. T: “Rey Alfonso”.

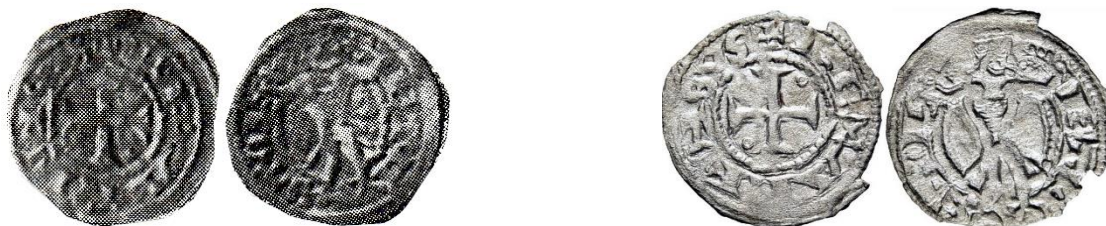
Rev: Representación a derecha de rey de pie coronado, con una espada apuntada hacia arriba en la mano derecha y una rama de olivo en la izquierda, vestido con loriga y capa talar. L: 1ª Nom.-Fem. Plural. “T OLETAS” cortada, pero iniciándose a las 8h. T: “Los Toledos”.



**A8:6.2:** Toledo. R: 6.

Anv: Id. A8:6.1.

Rev: Id. A8:6.1. L: punto ente “A” y “L”.



**A8:6.3:** Toledo. P: 0,32. R: 6.

Anv: Id. A8:6.1. Cruz de tamaño mediano más potenziada en los extremos y tan sólo aros en algunos cuadrantes como segundo y tercero, o sólo en tercero.

Rev: Id. A8:6.1.



**A8:6.4:** Toledo. P: 0,30 y 0,32, respectivamente. P: 0,35. R: 6.

Anv: Id. A8:6.1. Cruz muy pequeña en campo, que deja más espacio para la leyenda.

Rev: Id. A8:6.1.



**A8:6.5:** Toledo. P: 0,47. R: 6.

Anv: Id. A8:6.4. L: termina en "STOL ." (con punto al final) que se entremezcla con el pomo de la espada.

Rev: Id. A8:6.1.