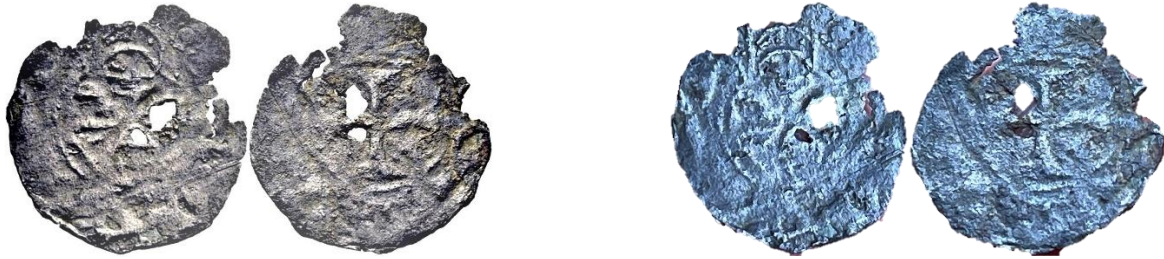


Tipo 9(50). Posible Meaja de la Reina Urraca en trono.**Tipo 9(50)**

Atribución pendiente de confirmar

U1:9(50).1: Meaia/Meaja. Ve. Sin Marca (mayo 1117 - noviembre 1123). P: 0,212. D: 14,2. R: U. Col. Hernández-Canut (Madrid).

Anv: Posible retrato mayestático de un rey o reina de frente coronado con los rasgos de ojos, nariz y boca muy marcados. El resto de cuerpo aparenta estar sentado y dibujado con línea curvas. L: lectura prácticamente imposible, pues apenas si puede verse "DS" o "D' S".

Rev: Cruz griega patada dentro de gráfila perlada. L: tan sólo es posible leerse una letra "X".