

Tipo 11. Cuarto de Real de plata con Castillo y León.**Tipo 11****Marca B**

E4:11.1: Cuarto de Real de Plata / Cuarto de Real de Plata de castillo y león. Ag. Burgos, Marca "B" (ca. 1454 - ca. 1461). P: 0,78. D: 16. R: 8. Museo Arqueológico Nacional, Ref. Inv. 1994/50/9624.

Anv: Castillo de tres torres de muy bonito y estilizado diseño, con doble línea de tierra, más la marca de ceca "B" debajo del mismo, y todo ello rodeado de gráfila exterior perlada. L: "+ ENRICVS: CARTVS: REX: C", con separación de dobles puntos. T: "Enrique Cuarto, Rey de C[astilla]".

Rev: León pasante coronado a derecha de muy bonito estilo que toca la gráfila con dos de sus patas en varios puntos, rodeado de gráfila perlada externa. L: "+ ENRICVS: REX: CASTELL", con separación de dobles puntos. T: "Enrique, Rey de Castell[a]".



E4:11.2: Burgos, Marca "B". P: 0,63. R: 8. Áureo y Calicó, sub. 397/2022.

Anv: Id. E4:11.1. Marca "B" de mayor tamaño.

Rev: Id. E4:11.1. León de estilo ligeramente diferente que con la punta de su cola toca la gráfila perlada. L: finaliza también en "CASTELL", con separadores de dobles puntos.



E4:11.3: Burgos, Marca "B". P: 0,81. R: 8. Museo de la Catedral de San Salvador de Oviedo, Arca Santa, núm. 7.

Anv: Id. E4:11.1. Castillo algo más pequeño y de aspecto ligeramente diferente. L: termina en "CARTVS: REX: C", con separadores de dobles puntos.

Rev: Id. E4:11.1. León de tamaño más pequeño, en disposición algo más elevada y que no toca apenas la gráfila más que con la pata de atrás. L: finaliza también en "CASTELL", con separadores de dobles puntos.

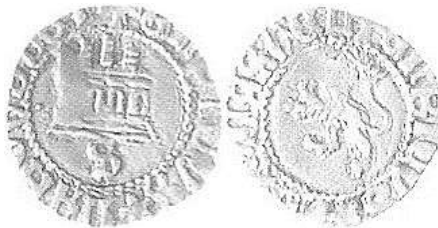
Marca S**Sin gráfila de medios compases en anverso ni reverso****Lema "Cartvs/Rex"**

+ ENRICVS*NRBVS DEI
 + ENRICVS*REX*CASTEL

E4:11.4: Sevilla, Marca "S". P: 0,85 y 0,74, respectivamente. R: 8. Áureo y Calicó, 2018.

Anv: Id. E4:11.1. Castillo de pequeño tamaño, sobre marca "S" grande. L: lo caligrafiado es "+ ENRICVS: CARTVS: DEI", con separadores de dobles puntos. T: "Enrique Cuarto, por Dios".

Rev: Id. E4:11.1. León rampante coronado, en gráfila perlada. L: lo escrito es "+ ENRICVS* REX* CASTEL" -e incluso "REX: CASTELL"-, con separadores de rosetas.



E4:11.5: Sevilla, Marca "S". P: 0,79. R: 8.

Anv: Id. E4:11.4. Castillo de pequeño tamaño, sobre marca "S" de gran tamaño y pequeño punto a derecha del castillo. En algunas ocasiones la desproporción entre ambos elementos es muy obvia. L: finaliza en "CARTVS: DEI", con separadores de dobles puntos.

Rev: Id. E4:11.4. León coronado en posición rampante muy marcada, con cabeza grande y cola larga ascendente, en gráfila perlada. L: acaba en "REX* CASTEL", con separadores de rosetas.



E4:11.6: Sevilla, Marca "S". P: 0,81. R: 8. Museo Provincial de Cáceres, caj. 17, band. 5, núm. 42.

Anv: Id. E4:11.4. Castillo de pequeño tamaño, sobre marca "S" de gran tamaño. L: finaliza en "CARTVS: DEI", con separadores de dobles puntos.

Rev: Id. E4:11.4. León rampante coronado con cabeza grande, en gráfila perlada. L: acaba en "REX* CAST:" -con tres puntos verticales al final-, con separadores de rosetas.

Marca S**Sin gráfila de medios compases en anverso ni reverso**

Lema "Rex/ Cartvs"

E4:11.7: Sevilla, Marca "S". P: 0,69. R: 8. Col. Hernández-Canut (Madrid).

Anv: Id. E4:11.4. Castillo de pequeño tamaño, sobre marca "S" de gran tamaño. L: inscripciones invertidas, así que en anverso pone "+ ENRICVS* REX* CASTE:", con separadores de rosetas.

Rev: Id. E4:11.4. León en posición muy rampante coronado con cabeza pequeña, en gráfila perlada. L: inscripción cambiada "+ ENRICVS* CARTVS*", con separadores de rosetas.

Marca S

Con gráfila de medios compases en anverso, y sin ella en reverso

Lema "Cartvs/Rex"

E4:11.8: Sevilla, Marca "S". P: 0,80. R: 8. Aureo y Calicó.

Anv: Id. E4:11.4. Castillo, sobre marca "S", todo ello en cuatro medios compases dúplices con puntos en las intersecciones. L: finaliza en "CARTVS DEI:", con separadores de rosetas.

Rev: Id. E4:11.4. León en posición rampante coronado con cabeza pequeña, en gráfila perlada. L: acaba en "REX* CASTE", con separadores de rosetas.

Marca T**Lema "Dei G/ Castelle"**

ENRICVS QARTVS* DEI* G*
ENRICVS REX* CASTELLE*

E4:11.9: Toledo, Marca "T". P: 0,85. R: 8.

Anv: Id. E4:11.8. Castillo, sobre marca "T", todo ello en múltiples medios compases dúplices con rosetas en las intersecciones. L: lo grabado es "+ ENRICVS* QARTVS* DEI* G", con separaciones mixtas de rosetas y dobles puntos.

Rev: Id. E4:11.8. León en posición rampante coronado con cabeza pequeña, en gráfila de medios compases con rosetas en las intersecciones. L: la leyenda es en este caso "+ ENRICVS* REX* CASTELLE*", con separadores de rosetas.



E4:11.10: Toledo, Marca "T". P: 0,81. R: 8. Museo Arqueológico Nacional, Ref. Inv. 1994/50/9623.

Anv: Id. E4:11.9. L: finaliza en "DEI: G", con separaciones mixtas de rosetas y dobles puntos.

Rev: Id. E4:11.9. L: termina en "CASTELL" -e incluso "CASTELL:"-, con separadores de rosetas.



E4:11.11: Toledo, Marca "T". P: 0,82. R: 8. Antigua Col. Antonio Orol (Jesús Vico Subastas, sub. 148/2017).

Anv: Id. E4:11.9. L: finaliza en "DEI* G", con separaciones mixtas de rosetas y dobles puntos.

Rev: Id. E4:11.9. L: termina en "CASTEL", con separadores de dobles puntos.



E4:11.12: Toledo, Marca "T". P: 0,82. R: 8.

Anv: Id. E4:11.9. Puede tener diferentes tipos de leones. L: finaliza en "DE", con separaciones de dobles puntos.

Rev: Id. E4:11.9. L: termina en "CASTELLE", con separadores de rosetas.



E4:11.13: Toledo, Marca "T". P: 0,83. R: 8.

Anv: Id. E4:11.9. L: finaliza en "DE", con separaciones de dobles puntos.

Rev: Id. E4:11.9. L: termina en "CASTE:", con separadores de rosetas.

Marca T

Lema "Castelle/Legionis"



E4:11.14: Toledo, Marca "T". P: 1,15. R: U. Tauler y Fau, sub. 118/2022.

Anv: Id. E4:11.9. L: cambia hacia "+ ENRICVS: REX: CASTELL", con separaciones de dobles puntos. T: "Enrique, Rey de Castell[a]".

Rev: Id. E4:11.9. L: lo escrito es "+ ENRICVS: REX: LEGINIS: E" (sic), con separadores de dobles puntos. T: "Enrique, Rey de Le[o]n, y".

Marca Acueducto

Lema "Rex/Rex C"



ENRICVS: QVARTVS: REX
ENRICVS: QVARTVS: REX

E4:11.15: Segovia, Marca "Acueducto". P: 0,86. R: 9. Jesús Vico Subastas, sub. 148/2017.

Anv: Id. E4:11.1. Castillo en losange de doble lineado, con marca "Acueducto" de cuatro arcadas debajo. L: "+ ENRICVS: QVARTVS: REX", con separaciones de dobles aros, salvo el segundo que es triple. T: "Enrique Cuarto Rey".

Rev: Id. E4:11.1. L: "+ ENRICVS: QVARTVS: REX: C", con separadores de dobles aros, salvo el último que es uno muy grande. T: "Enrique Cuarto Rey de C[astilla]".

Marca Acueducto

Lema "Qvartvs Rex/Gracia R"



E4:11.16: Segovia, Marca "Acueducto". P: 0,76. R: 8. Col. Hernández-Canut (Madrid).

Anv: Id. E4:11.15. Marca "Acueducto" de cuatro arcadas debajo del castillo. Sin adornos en los sectores vacíos. L: lo caligrafiado es "+ ENRICVS: QVARTVS: REX", y con separadores de tres aros en triángulo. T: "Enrique Cuarto, Rey".

Rev: Id. E4:11.15. León rampante coronado, sin adornos en los sectores vacíos. L: lo epigrafiado es "+ ENRICVS: DEI: GRACIA", con separaciones de tres aros en triángulo. T: "Enrique, por la graci[a] e Dios".



E4:11.19: Cuenca, Marca "Cuenco". P: 0,82. R: 7. La primera, Áureo y Calicó; y la segunda, Jesús Vico Subastas.

Anv: Id. E4:11.18. Los adornos de los espacios de unión entre compases puede no llevarlos o tener rosetas. L: finaliza en "REX: CASTELL", con separaciones de dobles puntos.

Rev: Id. E4:11.18. L: acaba en "CASTELLE: ET: L", con separaciones de dobles rosetas.



E4:11.20: Cuenca, Marca "Cuenco". P: 0,72 y 0,80, respectivamente. R: 7. El primero, Antigua Colección Vidal-Quadras (Barcelona), núm. 6106; y el segundo, Tauler y Fau Subastas, sub. 107/2022.

Anv: Id. E4:11.18. L: finaliza en "REX: CASTEL", con separaciones de dobles puntos.

Rev: Id. E4:11.18. L: acaba en "CASTELLE: ET: LEG" -e incluso "LEGIONI", "LE*", o "LE"-, con separaciones de dobles rosetas.

Marca Cuenco

Lema "Enricvs Cartvs/Enricvs Cartvs"



E4:11.21: Cuenca, Marca "Cuenco". P: 0,72. R: 7. El primero, Museo Arqueológico Nacional, Ref. Inv. 1994/50/10011.

Anv: Id. E4:11.18. L: finaliza en "CARTVS: REX: CASTELL", con separaciones de rosetas.

Rev: Id. E4:11.18. L: está escrito "* ENRICVS: QARTVS: REX: LEGIO" -e incluso "LEGON" (sic)-, con separaciones de dobles rosetas.



E4:11.22: Cuenca, Marca "Cuenco". P: 0,74. R: 7.

Anv: Id. E4:11.21. L: finaliza en "CASTEL", con separaciones de dobles rosetas.

Rev: Id. E4:11.21. L: termina en "REX: LEGIONI" -e incluso "LEGION" o "LEGON"-, con separaciones de rosetas.



E4:11.23: Cuenca, Marca "Cuenco". P: 0,81. R: 7. Áureo y Calicó.

Anv: Id. E4:11.21. L: finaliza en "CASTEL", con separaciones de dobles puntos.

Rev: Id. E4:11.21. L: termina en "REX: LEGI" -e incluso "LEG"-, con separaciones de dobles rosetas.



E4:11.25: Cuenca, Marca "Cuenco". P: 0,74 y 0,59, respectivamente. R: 7.

Anv: Id. E4:11.21. L: finaliza en "CAST" -e incluso "CASTE"-, con separaciones de rosetas.

Rev: Id. E4:11.21. L: termina en "REX: LEGIOI:" -e incluso "LEGIO", o "LEGI"-, con separaciones de rosetas.