

Tipo 30. Cuarto de Real de plata de monograma "EN".**Tipo 30
Marca B**

+ X P S : V I N C I T : X P S : R E G :
 + E N R I C V S : D E I : G R A : R E X :

E4:30.1: Cuarto de Real de Plata / Cuarto de Real de Plata de monograma "EN" Coronada. Ag. Burgos, Marca "B" (marzo de 1473 - mediados de diciembre de 1474). P: 0,58 y 0,81. D: 15,51 y 16,2. R: 8. Museo Arqueológico Nacional, Ref. Inv. 1994/50/9622.

Anv: Letras "E" y "N" nexadas capitales mayúscula la primera y minúscula la segunda, ambas coronadas -abreviatura de "ENricos"-, rodeadas de gráfila exterior perlada. L: "+ XPS: VINCIT: XPS: REG:", con separación de dobles puntos. T: "Cristo vence, Cristo rei[na]".
 Rev: Castillo de tres torres de similar altura, aunque la central algo más alta que las laterales, con marca "B" debajo, y todo ello en gráfila de cuatro medios compases dúplices en forma de cruz circular, con pequeños puntos externos en las uniones. L: "+ ENRICVS: DEI: GRA: REX" -e incluso sólo "RE"-, con separación de dobles puntos. T: "Enrique, por la Gracia de Dios, Rey".



E4:30.2: Burgos, Marca "B". P: 0,80 y 0,72. R: 8. La primera, Áureo y Calicó, marzo 2007.

Anv: Id. E4:30.1. El monograma "EN", puede estar más o menos centrado, y ser más o menos grande. L: termina en "XPS: REG", con separadores de dobles puntos.

Rev: Id. E4:30.1. Marca "B" bajo castillo, y aros externos entre los medios compases -que también pueden ser puntos-. L: finaliza en "REX", con separadores de dobles puntos.



E4:30.3: Burgos, Marca "B". P: 0,51. R: 8. Gabinete Numismático de Cataluña (Barcelona), núm. 10.179.

Anv: Id. E4:30.1. L: termina en "RE:", con separadores de dobles puntos.

Rev: Id. E4:30.1. Marca "B" bajo castillo, y aparentes aros externos entre los medios compases -que también puede no llevarlos-. L: finaliza en "XPS: RE", con separadores de dobles puntos.



E4:30.4: Burgos, Marca "B". P: 0,85. R: 8. Museo Arqueológico Nacional, Ref. Inv. 1994/50/7273.

Anv: Id. E4:30.1. L: epigrafía irregular no fácilmente legible debido a las pérdidas externas de cospel, pero parece leerse "...AN... EI RA*...".

Rev: Id. E4:30.1. Aparente marca "B" bajo castillo, con aros externos entre los cuatro medios compases. L: inscripción de difícil lectura por cospel irregular pareciendo poderse ver "ENR.. *EAC *VDIN OXS...".

Marca T

Orla de cuadrifolios florentinos en anverso y reverso



E4:30.5: Toledo, Marca "T". P: 0,63. R: 9.

Anv: Id. E4:30.1. Monograma de "EN" coronada, con las letras muy pequeñas y corona más grande, todo ello en orla dúplice de cuadrifolio florentino -"medios compases doblados o quebrados", en el Ordenamiento-, con aros en las uniones. L: termina en "XPS: RE", con separadores de dobles puntos.

Rev: Id. E4:30.1. Marca "T" debajo de un castillo pequeño que se encuentra rodeado en orla de cuadrifolio florentino, y sin aros en las uniones. L: en esta ocasión cambia a "+ ENRICVS: DEI: GRACI", con separadores de dobles puntos. T: "Enrique, por la Graci[a] de Dios".

Marca T

Orla de cuadrifolio florentino solo en reverso



E4:30.6: Toledo, Marca "T". P: 0,82. R: 9. Antonio Herrero Subastas.

Anv: Id. E4:30.5. Monograma de "EN" coronada, con las letras muy pequeñas y corona de similar tamaño, todo ello en gráfila dúplice de medios compases sin doblar, con aros en las uniones internas. L: termina en "XPS: R", con separadores de dobles puntos.

Rev: Id. E4:30.5. Marca "T" grande debajo de un castillo grande que se encuentra dentro de un marco en cuadrifolio florentino, y sin aros en las uniones. L: termina en "DEI: GRAC", con separadores de dobles puntos.

Marca Acueducto

Orla de cuadrifolio florentino en anverso y reverso

Marca en Anverso y Reverso



E4:30.7: Segovia, Marca Acueducto. P: 0,74 y 0,65. R: 7.

Anv: Id. E4:30.1. Letras "EN" coronadas, con una marca Acueducto debajo. L: termina en "XPS * R" -e incluso en "XPS *"-, con separadores de rosetas o florones.

Rev: Id. E4:30.1. Segunda Marca "Acueducto" redondeado de tres arcos, con uno o dos niveles, debajo del castillo rodeado de orla dúplice en cuadrifolio florentino, y sin adornos en las uniones. L: finaliza en "DEI* GRACI", con separadores de rosetas.



E4:30.8: Segovia, Marca Acueducto. P: 0,72. R: 7.

Anv: Id. E4:30.7. Letras "EN" coronadas, con una marca Acueducto debajo. L: termina en "XPS *", con separadores de rosetas.

Rev: Id. E4:30.7. Segunda Marca "Acueducto" cuadrado e irregular de tres arcos, debajo del castillo rodeado de orla dúplice en cuadrifolio florentino, y sin adornos en las uniones. L: finaliza en "DEI* GRACIA" -que también podría ser "GRACI"-, con separadores de rosetas.

Marca Acueducto

Orla de cuadrifolio florentino solo en reverso

Solo Marca en Reverso



E4:30.9: Segovia, Marca Acueducto. P: 0,79. R: 7.

Anv: Id. E4:30.7. Monograma de "EN" coronada, con las letras y corona pequeñas, sin marca debajo, y todo ello en gráfila dúplice de medios compases, con hélices de cinco brazos en las uniones. L: termina en "XPS: R", con separadores de rosetas o florones.

Rev: Id. E4:30.7. Marca "Acueducto" redondeado de tres arcos, debajo del castillo rodeado de orla dúplice en cuadrifolio florentino -"medios compases dúplices doblados" en la documentación de la época-, y sin adorno en las uniones. L: en esta ocasión es "+ ENRICVS* DEI* GRACI" -e incluso también "GRACI"-, con separadores de rosetas.



E4:30.10: Segovia, Marca Acueducto. P: 0,80. R: 7.

Anv: Id. E4:30.9. Monograma sin marca debajo, con hélices de cinco brazos. L: termina en "XPS: R", con separadores de dobles aros.

Rev: Id. E4:30.9. Marca "Acueducto" cuadrado e irregular de tres arcos, debajo del castillo rodeado de orla dúplice en cuadrifolio florentino, y sin adornos en las uniones. L: finaliza en "DEI* GRAC" -e incluso también "GRACI"-, con separadores de rosetas -que también pueden ser de dobles aros-.



E4:30.10(50): Segovia, Marca Acueducto. P: 0,82 y 0,86. R: 7.

Anv: Id. E4:30.9. Monograma sin marca debajo, con hélices de cinco brazos. L: termina en "XPS: R", con separadores de dobles aros.

Rev: Id. E4:30.9. Marca "Acueducto" redondeado de tres arcadas, debajo del castillo rodeado de orla dúplice en cuadrifolio florentino, y sin adornos en las uniones. L: finaliza en "DEI* GRAC", con separadores de rosetas.



E4:30.11: Segovia, Marca Acueducto. P: 0,70. R: 7. Áureo y Calicó

Anv: Id. E4:30.9. Letras "EN" coronadas, sin marca debajo. L: termina en "XPS*", con separadores de rosetas.

Rev: Id. E4:30.9. Marca "Acueducto" cuadrado e irregular de tres arcos -puede tener dos niveles o sólo uno-, debajo del castillo rodeado de orla dúplice en cuadrifolio florentino, y

sin adornos en las uniones. L: finaliza en “DEI* GRAC” -e incluso “DEI· GRACI”, con separadores de rosetas -e incluso de aro simple-.

Marca Acueducto

Gráfica de Medios Compases Simples en anverso y reverso

Marca en Anverso y Reverso



E4:30.12: Segovia, Marca Acueducto. P: 0,68 y 0,78. R: 7.

Anv: Id. E4:30.7. Letras “EN” coronadas, con una marca Acueducto debajo, que puede tener dos niveles o tan sólo uno. L: termina en “XPS. R”, con separadores de aros simples.

Rev: Id. E4:30.7. Segunda Marca “Acueducto” cuadrado de tres arcos, debajo del castillo rodeado de gráfica dúplice en cuadrifolio dúplices -“cuatro medios compases”-, con cuatro aros en los sectores vacíos. L: finaliza en “DEI* GRAC”, con separadores de aros simples.



E4:30.13: Segovia, Marca Acueducto. P: 0,82 y 0,89. D: 15,73. R: 7. La primera, Museo Casa de la Moneda, R/4504 con Referencia de Registro: RG/1016674.

Anv: Id. E4:30.12. Letras “EN” coronadas, con una marca Acueducto debajo, que puede tener dos niveles o tan sólo uno. L: termina en “XPS. R”, con separadores de aros simples.

Rev: Id. E4:30.12. Segunda Marca “Acueducto” cuadrado de dos arcos, debajo del castillo rodeado de gráfica dúplice de cuatro medios compases dúplices, con cuatro aros en los sectores vacíos. L: finaliza en “DEI* GRA”, con separadores de aros simples.

Marca Acueducto

Gráfica de Medios Compases Simples en anverso y reverso

Solo Marca en Reverso



E4:30.14: Segovia, Marca Acueducto. P: 0,78. R: 7. Col. Hernández-Canut (Madrid).

Anv: Id. E4:30.12. Letras “EN” coronadas, sin marca debajo. L: termina en “XPS: R”, con separadores de dobles aros.

Rev: Id. E4:30.12. Marca "Acueducto" redondeado de dos arcos -aparentemente invertido-, debajo del castillo rodeado de gráfila dúplice de cuatro medios compases dúplices, con hélices de cinco brazos en los sectores vacíos. L: finaliza en "DEI: GRACI" -que también puede ser "GRAC"-, con separadores de rosetas.



E4:30.14(50): Segovia, Marca Acueducto. P: 0,78. R: 7.

Anv: Id. E4:30.14. Letras "EN" coronadas, sin marca debajo. L: termina en "XPS*", con separadores de rosetas o florones.

Rev: Id. E4:30.14. Marca "Acueducto" redondeado de tres arcos, debajo del castillo rodeado de gráfila dúplice de cuatro medios compases dúplices, con hélices de cinco brazos en los sectores vacíos. L: finaliza en "DEI: GRACI", con separadores de aros.



E4:30.15: Segovia, Marca Acueducto. P: 0,83. R: 9. Áureo y Calicó.

Anv: Id. E4:30.14. Letras "EN" coronadas, sin marca debajo, pero con cuatro aros en los espacios entre los medios compases. L: cambia totalmente para ser ahora "+ ENRICVS: DEI: GRAC", con separadores de dobles aros. T: "Enrique, por la grac[ia] de Dios".

Rev: Id. E4:30.14. Marca "Acueducto" cuadrado de tres arcos, debajo del castillo rodeado de gráfila dúplice de cuatro medios compases dúplices, con hélices de cinco brazos en los sectores vacíos. L: finaliza en "DEI: GRACI", con separadores de aros simples.

Marca Acueducto

Castillo Exento en reverso

Solo Marca en Reverso



E4:30.16: Segovia, Marca Acueducto. P: 0,81 y 0,70. R: 8. La primera, Antigua Colección American Numismatic Society-Hispanic Society (Nueva York), HSA 346 (Jesús Vico Subastas).

Anv: Id. E4:30.15. Letras "EN" coronadas sin marca debajo, pero con cuatro aros en los espacios entre los medios compases. L: acaba en "XPS **", con separadores de rosetas.

Rev: Id. E4:30.15. Marca "Acueducto" cuadrado de dos o de tres arcos, debajo de un castillo exento con dos líneas de tierra, rodeado tan sólo de gráfila externa perlada. L: finaliza en "DEI* GRA", con separadores de rosetas.



E4:30.17: Segovia, Marca Acueducto. D: 14. P: 0,81. R: 8. El segundo, Museo Provincial de Cáceres, caj. 18, band. 4, núm. 9.

Anv: Id. E4:30.15. Letras "EN" coronadas sin marca debajo, pero con cuatro aros en los espacios entre los medios compases. L: acaba en "XPS **", con separadores de rosetas.

Rev: Id. E4:30.15. Marca "Acueducto" cuadrado de tres arcos y dos niveles -que puede tener diferentes tamaños-, debajo de un castillo pequeño exento sin ninguna línea de tierra debajo, y rodeado todo ello tan sólo de gráfila externa perlada. L: finaliza en "DEI* GR", con separadores de rosetas.



E4:30.18: Segovia, Marca Acueducto. P: 0,82. R: 8. Áureo y Calicó.

Anv: Id. E4:30.16. Letras "EN" coronadas sin marca debajo, pero con cuatro aros en los espacios entre los medios compases. L: acaba en "XPS", con separadores de rosetas.

Rev: Id. E4:30.16. Marca "Acueducto" cuadrado de tres arcos, debajo de un castillo exento con dos líneas de tierra, rodeado tan sólo de gráfila externa perlada. L: comienza con "+ ENRIVS" (sic), y finaliza en "DEI* GRA" -e incluso "GRAC"-, con separadores de rosetas.

Marca Cuenco



E4:30.19: Cuenca, Marca "Cuenco". P: 0,86. D: 15,63. R: 8. Museo Arqueológico Nacional, Ref. Inv. 1994/50/9624, Exp. 11 1956 (18).

Anv: Letra "h", junto a "E" y "N" nexadas capitales mayúscula la primera y minúscula la segunda, todas ellas coronadas -abreviatura de "hENricvs"-, rodeadas de gráfila de medios compases dúplices y otra exterior perlada. L: "XPS: VI:NCIT: XPS: RENAT :·" (sic) con separación de dobles puntos. T: "Cristo vence, Cristo re[i][na]".

Rev: León rampante a derecha coronado en gráfila de medios compases dúplices con punto en sus uniones, y marca "Cuenco" debajo, todo ello en gráfila exterior perlada. L: "+

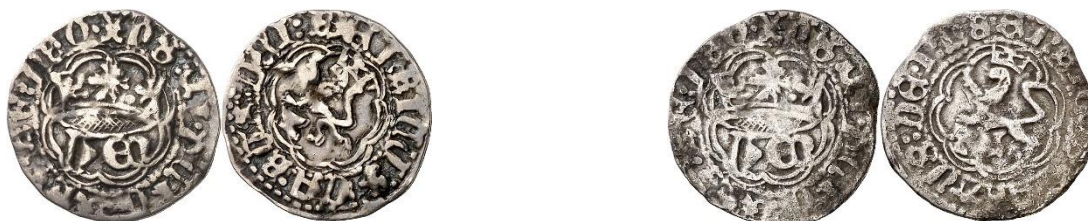
ENRICVS: CARTVS: DEI: R -e incluso sólo *“RE”*-, con separación de dobles puntos. T: *“Enrique Cuarto, por Dios, R[ey]”*.



E4:30.20: Cuenca, Marca "Cuenco". P: 0,78. R: 8. Antigua Colección Vidal-Quadras (Barcelona), núm. 6127.

Anv: Id. E4:30.19. L: se caligrafió *“XPS: VIN·CIT: XPS: RENAT:”* (sic) con separación de dobles puntos.

Rev: Id. E4:30.19. El león, en la misma disposición, carece de corona. L: comienza con *“+ ERICVS”* (sic), y finaliza en *“DEI: RE”*, con separación de dobles puntos.



E4:30.21: Cuenca, Marca "Cuenco". P: 0,79 y 0,78. R: 8. Ambas, Áureo y Calicó Subastas.

Anv: Id. E4:30.19. L: se caligrafió *“XPA: UI:NCIT: XPS: RENAT.”* (sic) -e incluso *“RE:NAT”*- con separación de dobles puntos.

Rev: Id. E4:30.19. El león aparece de nuevo coronado, aunque puede mostrar diferentes estilos. L: finaliza en *“CA:RTS: DEI: R”* -e incluso *“DEI: RE”*, o *“DE:I: RE”*-, con separación de dobles puntos.



E4:30.22: Cuenca, Marca "Cuenco". P: 0,82. R: 8.

Anv: Id. E4:30.19. L: acaba en *“XPS: RENAT”* (sic) con separación de dobles puntos.

Rev: Id. E4:30.19. El león aparece de nuevo coronado, aunque puede mostrar diferentes estilos. L: finaliza en *“DEI: R”* -e incluso *“DEI: R:”*-, con separación de dobles puntos, excepto los últimos que son tres en vertical.