

Tipo 4. Medio Enrique de la Silla Alta y Baja de oro.**Tipo 4****Marca B (reverso)****Enrique de la Silla Baja, y Gráfica de Mandorla****Lema "Enricvs Rex"***Diferentes imágenes de una misma pieza*

E4:4.1: Medio Enrique de la Silla / Medio Enrique de la Silla. Burgos. Marca "B" (ca. 1455 – ca. 1465). P: 2,19. D: 23. R: 10. Jesús Vico Subastas.

Anv: Representación de rey coronado y armado de espada, mayestático y sedente en trono o silla con respaldo bajo, y sin león a sus pies, en gráfica de mandorla lineal. L: "* +ENRICOVS: REX:", con letras "N" y "R" nexadas, y con separaciones de dobles puntos. T: "Enrique, Rey".

Rev: Escudo heráldico cuartelado de castillos y leones coronados en gráfica dúplice cuadrada, con marca "B" arriba. L: ".ENR. ICVS. CAR. TVS.", y con separación de puntos simples. T: "Enrique, Cuarto".



E4:4.2: Burgos. Marca "B". P: 2,20. D: 22. R: 10. Museo Arqueológico Nacional, Ref. Inv. 104.717.

Anv: Id. E4:4.1. Rey de tamaño ligeramente más pequeño y parte inferior del ropaje diferente. L: idéntica.

Rev: Id. E4:4.1. Marca "B". L: idéntica.

Marca G Gótica (reverso)**Enrique de la Silla Baja, y Gráfica Circular****Lema "Enricvs Cartvs"**



E4:4.3: Guadalajara. Marca "G" Gótica. P: 2,40. R: 10.

Anv: Id. E4:4.1. Rey en posición mayestática en silla sin baja sin respaldo, que no corta le leyenda. L: "+ ENRICVS: CVARTVS: DEI: GRAC", con letras "E" y "N" sin unir, letra "S" levógira, y con separaciones de dobles puntos. T: "Enrique cuarto, por la Grac[ia] de Dios".

Rev: Id. E4:4.1. Marca "G" gótica debajo del cuartelado. L: "+ ENRICVS: REX: CASTELLE E:", con las "EN" nexadas, la letra "S" levógira, y la "T" gótica. T: "Enrique, rey de Castilla y [de León]".



E4:4.4: Guadalajara. Marca "G" Gótica. P: 2,20. R: 10. Museo Arqueológico Nacional, Ref. Inv. 17.106 (Colección Domingo Sastre Salas).

Anv: Id. E4:4.3. Rey en posición mayestática en silla sin baja sin respaldo, que corta le leyenda. L: "+ ENRICVS: CV / ARTVS: DE", con letras "E" y "N" sin unir, letra "S" levógira, y con separaciones de dobles puntos. T: "Enrique cuarto, [por la Gracia] de Di[os]".

Rev: Id. E4:4.3. Marca "G" gótica debajo del cuartelado. L: "+ ENRICVS: REX: CASTELLE:", con las letras "E" y "N" sin unir, la letra "S" levógira, y la "T" gótica, y separaciones de dobles puntos. T: "Enrique, rey de Castilla".

Marca M arriba (reverso)

Enrique de la Silla Alta, y Gráfica Circular

Lema "Enricvs Cartvs"



E4:4.5: Murcia. Marca "M" Gótica. P: 2,25. R: U. Ex. Colección Caballero de las Yndias 21/10/2009, núm. 1636.

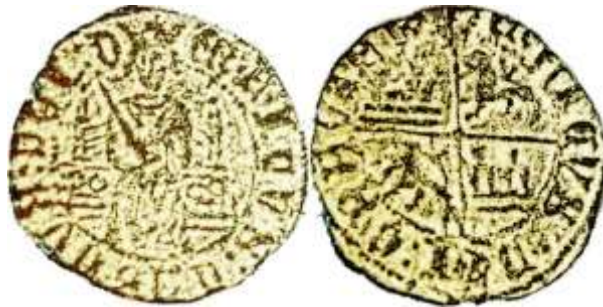
Anv: Id. E4:4.1. Representación de rey coronado, barbado y armado de espada, mayestático y sedente en trono o silla alta con respaldo, y león a derecha a sus pies, sin mandorla, pero en gráfila abierta que corta le leyenda. L: "ENRICVS: : QVARTVS", con letras "E" y "N" sin unir, letra "T" gótica, y con separaciones de dobles puntos. T: "Enrique Cuarto".

Rev: Id. E4:4.1. Escudo cuartelado en cruz de castillos y leones sin corona, con Marca "M" gótica arriba del cuartelado. L: "+ ENRICVS: DEI: GRACIA: REX:", con las letras "E" y "N" sin unir, y separaciones de dobles puntos. T: "Enrique, por la gracia de Dios, Rey".

Marca M abajo (reverso)

Enrique de la Silla Baja, y Gráfila Circular

Lema "Enricvs Cartvs"



E4:4.6: Murcia. Marca "M" Gótica. R: U. Antigua Colección Vidal-Quadras (Barcelona), núm. 6072.

Anv: Id. E4:4.1. Representación de rey coronado, y armado de espada, mayestático y sedente en trono o silla baja sin respaldo, en gráfila abierta que corta le leyenda superiormente. L: "ENRICVS: QVARTVS: DEI: D" (sic), con letras "E" y "N" nexadas, letra "T" gótica, y con separaciones de dobles puntos. T: "Enrique Cuarto, [por la Gracias de] Dios".

Rev: Id. E4:4.1. Escudo cuartelado en cruz de castillos y leones sin corona, con Marca "M" debajo del cuartelado. L: "+ ENRICVS: DEI: GRACIA: R", con las letras "E" y "N" nexadas, y separaciones de dobles puntos.

Marca M Coronada juntas (reverso)

Enrique de la Silla Baja, y Gráfila Circular

Lema "Enricvs Cartvs"



E4:4.7: Madrid. Marca "M" Gótica Coronada. P: 2,24. R: 10. Ex. Colección Caballero de las Yndias 21/10/2009, núm. 1634.

Anv: Id. E4:4.1. Representación de rey coronado y armado de espada a izquierda mayestático y sedente en trono o silla baja sin respaldo, que corta la leyenda, sin mandorla, pero con gráfila abierta de puntos. L: "+ ENRICVS: CVATVS: DEI" (sic), con letras "E" y "N" nexadas, y con separaciones de dobles puntos. T: "Enrique Cua[r]to, [por la Gracia de] Dios".

Rev: Id. E4:4.1. Escudo cuartelado en cruz de castillos y leones sin corona, con Marca "M" gótica coronada arriba. L: "+ ENRICVS* CVARTVS* DEI", con las letras "E" y "N" nexadas, y separaciones de rosetas o florones. T: "Enrique Cuarto, [por la Gracia de] Dios".



E4:4.7(50): Madrid. Marca "M" Gótica Coronada. P: 2,25. R: 10. Museo Provincial de Murcia (Tesoro Plaza Yesqueros).

Anv: Id. E4:4.7. Representación de rey coronado y armado de espada a izquierda mayestático y sedente en trono o silla baja sin respaldo, que corta la leyenda, sin mandorla, pero con gráfila abierta de puntos. L: "+ ENRICVS: CVARTVS: DE", con letras "E" y "N" nexadas, y con separaciones de rosetas.

Rev: Id. E4:4.7. Escudo cuartelado en cruz de castillos y leones sin corona, con Marca "M" gótica coronada arriba. L: "+ ENRICVS* CVARTVS* DEI", con las letras "E" y "N" nexadas, y separaciones de rosetas o florones.

**Marca M Coronada separadas (reverso)
Enrique de la Silla Baja, y Gráfila Circular
Lema "Enricvs Cartvs"**



E4:4.8: Madrid. Marca "M" Gótica Coronada. P: 2,22. R: U. Aureo y Calicó, Sub. 268.

Anv: Id. E4:4.7. Representación de rey coronado y armado de espada a derecha mayestático y sedente en trono o silla baja sin respaldo, sin mandorla, pero con gráfila abierta de puntos. L: "

+ ENRICVS: QVARTVS: DEI", con letras "E" y "N" sin unir, letra "T" gótica, y con separaciones de dobles puntos. T: "Enrique Cuarto, [por la Gracia de] Dios".

Rev: Id. E4:4.7. Escudo cuartelado en cruz de castillos y leones sin corona, con marca "M" gótica coronada, pero con la corona arriba, y la "M" abajo. L: "+ ENRICVS: REX: CASTELE: ET LE:", con las letras "E" y "N" sin unir, y separaciones de dobles puntos. T: "Enrique Rey de Castilla y de Le[ón]".

Marca S abajo (reverso)

Enrique de la Silla Alta, y Gráfica Circular**Lema "Enricvs Cartvs"**

E4:4.9: Sevilla. Marca "S". P: 2,25 y 2,29 respectivamente. R: 9. La primera, Ex. Colección Caballero de las Yndias 21/10/2009, núm. 1641.

Anv: Id. E4:4.1. Representación de rey coronado y armado de espada a derecha, mayestático y sedente en trono o silla de respaldo alto con respaldo, en semi mandorla que corta inferiormente la leyenda, y con gráfica abierta de puntos -existen piezas de estilo más rudimentario, e incluso repintes o desplazamientos-. L: "ENRICVS* / QARTVS*" (sic), con letras "E" y "N" sin unir, y con separaciones de rosetas o florones. T: "Enrique C[u]arto".

Rev: Id. E4:4.1. Escudo cuartelado en cruz de castillos y leones sin corona en gráfica lineal, con marca "S" debajo. L: "+ENRICVS* REX* CASTELLE* ET LE", con las letras "E" y "N" sin unir, y separaciones de rosetas o florones. T: "Enrique, Rey de Castilla y de Le[ón]".

Marca S arriba (reverso)**Enrique de la Silla Alta, y Gráfica Circular****Lema "Enricvs Cartvs"**

E4:4.10: Sevilla. Marca "S". R: 9. Antigua Colección Vidal-Quadras (Barcelona), núm. 6073.

Anv: Id. E4:4.9. Representación de rey coronado y armado de espada, mayestático y sedente en trono o silla de respaldo alto con respaldo, en semi mandorla que corta inferiormente la leyenda, y con gráfica abierta de puntos. L: "ENRICVS* / QARTVS*" (sic), con letras "E" y "N" sin unir, y con separaciones de rosetas o florones.

Rev: Id. E4:4.9. Escudo cuartelado en cruz de castillos y leones sin corona en gráfica lineal, con marca "S" arriba. L: "+ENRICVS: REX: CASTELLE: ET", con las letras "E" y "N" sin unir, y separaciones de dobles puntos. T: "Enrique, Rey de Castilla y [de León]".

Marca S abajo (reverso)**Enrique de la Silla Alta, y Gráfica Circular (con polilóbulos en reverso)****Lema "Enricvs Cartvs"**



E4:4.11: Sevilla. Marca "S". P: 2,24. R: U.

Anv: Id. E4:4.9. Representación de rey coronado y armado de espada a derecha, mayestático y sedente en trono o silla alto con respaldo, cortando la leyenda y gráfila abierta de puntos. L: "ENRICVS / QARTVS*", con letras "E" y "N" sin unir, y con separaciones de rosetas.

Rev: Id. E4:4.9. Escudo cuartelado en cruz de castillos y leones sin corona en orla polilobulada de medios compases, con aros en las intersecciones y con marca "S" abajo. L: "+ ENRICVS*: REX* CASTELLE: ET L", con las letras "E" y "N" sin unir, letra "T" gótica, y separaciones de rosetas o florones, con finalización de tres puntos en vertical.

Marca S abajo (reverso)

Enrique de la Silla Baja, Gráfila de Mandorla

Lema "Enricvs Cartvs"



E4:4.12: Sevilla. Marca "S". P: 2,29. R: 10. Áureo y Calicó.

Anv: Id. E4:4.10. Representación de rey coronado y armado de espada a derecha, mayestático y sedente en trono o silla baja sin respaldo, en mandorla que corta la leyenda, y con gráfila abierta de puntos. L: "ENRICVS / CARTVS +", con letras "E" y "N" sin unir, y con separaciones de puntos. T: "Enrique, Cuarto".

Rev: Id. E4:4.10. Escudo cuartelado en cruz de castillos y leones sin corona en gráfila lineal, con marca "S" arriba. L: "+ ENRICVS: REX: CASTELLE: ETLE", con las letras "E" y "N" sin unir, y separaciones de rosetas o florones. T: "Enrique, Rey de Castilla y de Le[ón]".

Marca S arriba (reverso)

Enrique de la Silla Baja, Gráfila de Mandorla

Lema "Enricvs Cartvs"



E4:4.13: Sevilla. Marca "S". P: 2,24. R: 10. Antigua Colección American Numismatic Society-Hispanic Society (Nueva York), HSA 25.593 (Jesús Vico Subastas).

Anv: Id. E4:4.12. Representación de rey coronado y armado de espada a derecha, mayestático y sedente en trono o silla baja sin respaldo, en mandorla que corta la leyenda, y con gráfila abierta de puntos. L: "ENRICVS / QARTS +" (sic), con letras "E" y "N" sin unir, y con separaciones de puntos.

Rev: Id. E4:4.12. Escudo cuartelado en cruz de castillos y leones sin corona en gráfila lineal, con marca "S" arriba. L: "+ ENRICVS: REX: CSTELLE: ETL" (sic), con las letras "E" y "N" sin unir, y separaciones de dobles puntos.

Marca S abajo (reverso)

Enrique de la Silla Baja, y Gráfila Circular

Lema "Enricos Cartvs"



E4:4.14: Sevilla. Marca "S". P: 2,22. R: 9.

Anv: Id. E4:4.9. Representación de rey coronado y armado de espada a derecha, mayestático y sedente en trono o silla baja sin respaldo, sin cortar la leyenda y gráfila abierta de puntos. L: "ENRICVS* QARTVS* DEI* GRA ::", con letras "E" y "N" sin unir, y con separaciones de rosetas.

Rev: Id. E4:4.9. Escudo cuartelado en cruz de castillos y leones sin corona en gráfila lineal, con marca "S" abajo. L: "+ ENRICVS* REX: CASTELLE: ET", con las letras "E" y "N" sin unir, y separaciones de rosetas o florones.



E4:4.15: Sevilla. Marca "S". P: 2,27. R: 9.

Anv: Id. E4:4.14. Representación de rey coronado y armado de espada a derecha, mayestático y sedente en trono o silla baja sin respaldo, sin cortar la leyenda y gráfila abierta de puntos. L: "ENRICVS* QARTVS* DEI* GRA ::", con letras "E" y "N" sin unir, y con separaciones de rosetas.

Rev: Id. E4:4.14. Escudo cuartelado en cruz de castillos y leones sin corona en gráfila lineal, con marca "S" abajo. L: "+ ENRICVS* REX* CASTELLE: ET LE:", con las letras "E" y "N" sin unir, y separaciones de rosetas o florones, aunque al final hay tres puntos en vertical.



E4:4.16: Sevilla. Marca "S". P: 2,24. R: 9.

Anv: Id. E4:4.14. Representación de rey coronado y armado de espada a derecha, mayestático y sedente en trono o silla baja sin respaldo, sin cortar la leyenda y gráfila abierta de puntos. L: "ENRICVS* QARTVS* DEI* GRA ::", con letras "E" y "N" sin unir, y con separaciones de rosetas.

Rev: Id. E4:4.14. Escudo cuartelado en cruz de castillos y leones sin corona en gráfila lineal, con marca "S" abajo. L: "+ ENRICVS* REX* CASTELLE* ET LE", con las letras "E" y "N" sin unir, y separaciones de rosetas o florones.

Marca S arriba (reverso)

Enrique de la Silla Baja, y Gráfila Circular

Lema "Enricvs Cartvs"



E4:4.17: Sevilla. Marca "S". R: U.

Anv: Id. E4:4.14. Representación de rey coronado y armado de espada a derecha, mayestático y sedente en trono o silla baja sin respaldo, sin cortar la leyenda y gráfila abierta de puntos. L: "ENRICVS* QARTVS* DEI* GRA ::", con letras "E" y "N" sin unir, y con separaciones de rosetas.

Rev: Id. E4:4.14. Escudo cuartelado en cruz de castillos y leones sin corona en gráfila lineal, con marca "S" arriba. L: "+ ENRICVS: REX: CASTELLE: ET", con las letras "E" y "N" sin unir, y separaciones de rosetas o florones.

Marca S abajo (reverso)**Enrique de la Silla Baja, y Gráfica Circular (con polilóbulos en reverso)**Lema "*Enricvs Cartvs*"**E4:4.18:** Sevilla. Marca "S". P: 2,25. R: U.

Anv: Id. E4:4.14. Representación de rey coronado y armado de espada a derecha, mayestático y sedente en trono o silla baja sin respaldo, sin cortar la leyenda y gráfica abierta de puntos. L: "*ENRICVS* QARTVS* DEI* GR*", con letras "E" y "N" sin unir, y con separaciones de rosetas.

Rev: Id. E4:4.14. Escudo cuartelado en cruz de castillos y leones sin corona en orla polilobulada de medios compases, con aros en las intersecciones y con marca "S" abajo. L: "+ *ENRICVS*: REX* CASTELLE: TE*" (sic), con las letras "E" y "N" sin unir, y separaciones de rosetas o florones.

Marca T (reverso)**Enrique de la Silla Baja, y Gráfica de Mandorla**Lema "*Enricvs Cartvs*"**E4:4.19:** Toledo. Marca "T". P: 2,29. R: 10. Ex. Colección Caballero de las Yndias 21/10/2009, núm. 1650.

Anv: Id. E4:4.13. Representación de rey coronado y armado de espada a derecha, mayestático y sedente en trono o silla baja sin respaldo con escalones a los pies, cortando la leyenda y gráfica dúplice en forma de mandorla. L: "*ENRICUS: C. / . ARTUS: DE*", con letras "E" y "N" sin unir, letra "U" invertida, "T" gótica y con separaciones de dobles puntos.

Rev: Id. E4:4.13. Escudo cuartelado en cruz de castillos y leones sin corona, con marca "T" latina abajo y granada arriba. L: "+ *ENRICVS: DEI: GRACIA: REX:*", con las letras "E" y "N" sin unir, y separaciones de dobles puntos.



E4:4.20: Toledo. Marca "T". P: 2,31. R: 10.

Anv: Id. E4:4.19. Representación de rey coronado y armado de espada a derecha, mayestático y sedente en trono o silla baja sin respaldo con escalones a los pies, cortando la leyenda y gráfila dúplice en forma de mandorla. L: "ENRICVS: / CARTVS:", con letras "E" y "N" sin unir, y con separaciones de dobles puntos.

Rev: Id. E4:4.19. Escudo cuartelado en cruz de castillos y leones sin corona, con marca "T" latina abajo y granada arriba. L: "+ ENRICVS: DEI: GRACIA: REX: C", con las letras "E" y "N" sin unir, y separaciones de dobles puntos.

Marca V (reverso)

Enrique de la Silla Baja, y Gráfila de Mandorla

Lema "Enricvs Dei"



ENRICVS DEI GRACIA REX CAST
ENRICVS DEI GRACIA REX CAST

E4:4.21: Villalón -y opcionalmente, Valladolid-. Marca "V". P: 2,27. R: U. Ex. Colección Caballero de las Yndias 21/10/2009, núm. 1654.

Anv: Id. E4:4.19. Representación de rey coronado, armado de espada, mayestático y sedente en trono bajo sin respaldo aparente, con posible granada a los pies, todo en mandorla. El rey lleva dos aros en torno a la cabeza. L: "+ ENRICV [S: DE]I: GR:", con letras "E" y "N" nexadas, y con separaciones de dobles aros.

Rev: Id. E4:4.19. Escudo cuartelado en cruz de castillos y leones sin corona, con marca "V" latina debajo. El castillo inferior tiene una marca aro a izquierda. L: "+ENRICVS: CARTVS: REX: CAST", con las letras "E" y "N" nexadas, y separaciones de dobles aros.

Marca Acueducto (reverso)

Enrique de la Silla Alta, y Gráfila Circular

Lema "Enricvs Dei"



E4:4.22: Segovia. Marca "Acueducto". P: 2,23. R: 10.

Anv: Id. E4:4.3. Representación de rey coronado, armado de espada, mayestático y sedente en trono o silla baja sin respaldo, todo en mandorla cerrada. L: "ENRICVS: DEI: GRACIE: RE" (sic), con letras "E" y "N" nexadas, y con separaciones de dobles puntos.

Rev: Id. E4:4.3. Escudo cuartelado en cruz de castillos y leones sin coronas, con marca "Acueducto" de tres arcos abajo. L: "+ ENRICVS* REX* CASTELLE E:", con las letras "E" y "N" nexadas, y separaciones de dobles puntos.

Marca Acueducto (reverso)

Enrique de la Silla Baja, y Gráfica de Mandorla

Lema "Enricvs Dei"



E4:4.23: Segovia. Marca "Acueducto". P: 2,25. R: 10. Ex. Colección Caballero de las Yndias 21/10/2009, núm. 1637.

Anv: Id. E4:4.19. Representación de rey coronado, armado de espada, mayestático y sedente en trono o silla baja sin respaldo, y león a izquierda a sus pies, todo en mandorla cerrada. L: "ENRICVS: QUART", con letras "E" y "N" nexadas, y con separaciones de dobles aros.

Rev: Id. E4:4.19. Escudo cuartelado en cruz de castillos y leones coronados, con marca "Acueducto" de tres arcos abajo. L: "+ ENRICVS* DEI* GRACIA* REX", con las letras "E" y "N" nexadas, y separaciones de rosetas o florones.



E4:4.24: Segovia. Marca "Acueducto". P: 2,18. R: 10.

Anv: Id. E4:4.23. Representación de rey coronado, armado de espada, mayestático y sedente en trono o silla baja sin respaldo, y león a izquierda a sus pies, todo en mandorla cerrada. L: "ENRICVS CARTVS", con letras "E" y "N" sin unir, y sin separaciones.

Rev: Id. E4:4.23. Escudo cuartelado en cruz de castillos y leones sin coronar, con marca "Acueducto" de cuatro arcos abajo. L: "+ ENRIEVS* DEI* GRACIA* REX*" (sic), con las letras "E" y "N" sin unir, y separaciones de rosetas o florones.

Marca Acueducto (reverso)
Enrique de la Silla Baja, y Gráfica Circular
Lema "Enricos Quartos"



ENRIEVS* DEI* GRACIA* REX*
 ENRIEVS* DEI* GRACIA* REX*

Diferentes imágenes de un mismo ejemplar

E4:4.25: Segovia. Marca "Acueducto". P: 2,24. R: U. José Antonio Herrero, subasta 5/2/2004, lote 339.

Anv: Id. E4:4.3. Representación de rey coronado, armado de espada, mayestático y sedente en trono o silla baja sin respaldo, que rompe la leyenda superiormente y todo en gráfica circular perlada. L: "+ ENRICVS* QVARTVS: RE", con letras "E" y "N" nexadas, y con separaciones de rosetas o florones.

Rev: Id. E4:4.3. Escudo cuartelado en cruz de castillos y leones coronados, con marca "Acueducto" de tres arcos abajo. L: "+ ENRICVS* DEI* GRACIA* R", con las letras "E" y "N" nexadas, y separaciones de rosetas o florones.

Marca Cuenco (reverso)
Enrique de la Silla Baja, y Gráfica de Mandorla
Lema "Enricos Rex"



ENRICVS* DEI* GRACIA* REX*
 ENRICVS* DEI* GRACIA* REX*

E4:4.26: Cuenca. Marca "Cuenco". P: 2,21. R: U. Antigua Colección American Numismatic Society-Hispanic Society (Nueva York), HSA 24.592 (Jesús Vico Subastas).

Anv: Id. E4:4.19. Representación de rey coronado, armado de espada, mayestático y sedente en trono o silla baja sin respaldo, con posible granada a los pies, todo en mandorla. L: "+ ENRICVS* REX* CA * * *", con letras "E" y "N" nexadas, y con separaciones de rosetas o florones.

Rev: Id. E4:4.19. Escudo cuartelado en cruz de castillos y leones coronados, con marca "Cuenco" debajo. L: "+ ENRICVS* CARTVS* DEI* GRACI", con las letras "E" y "N" nexadas, y separaciones de rosetas o florones.

Falso Actual



Del E4:4.1: Reproducción burda en plomo o metal oscurecido de la pieza burgalesa de medio Enriques de la silla baja.