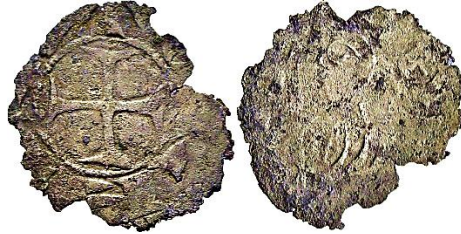


Tipo 42(50). Meaja del León Coronado.**Tipo 42(50)****Esfinge a izquierda****Sin Marca**

A7:42(50).1: Meaia/Meaja. Ve. Probablemente, León o Toledo (enero 1135, e incluso 1136 – septiembre 1139). P: 0,24. D: 13. R: U. Col. Hernández-Canut (Madrid)

Anv: Cruz patada. L: 2ª Nom.-Masc. "TOLETA". T: "Los Toledos".

Rev: León rampante a izquierda con cabeza de rey coronado, debajo no parece llevar ninguna Marca de estrella. L: 2ª Gen.-Masc. Sing. "LEONI". T: "De León" (aunque también podría ser 2ª Nom.-Masc. Plu. "LEONI". T: "Leones").

Esfinge a derecha**Posible Marca Estrella**

A7:42(50).2: Probablemente, León o Toledo. P: 0,38. D: 13. R: U.

Anv: Cruz patada. L: 2ª Nom.-Masc. "TOLETA*". T: "Los Toledos".

Rev: León rampante a derecha con cabeza de rey coronado, con rabo largo y curvado que finaliza bifurcándose, y con garras inferiores en forma de creciente en ambas patas. Debajo, parece que sí, pero no está claro si lleva la habitual marca Estrella de seis puntas Marca (*) que portan los dineros. L: 2ª Gen.-Masc. Sing. "LEONI". T: "De León" (aunque también podría ser 2ª Nom.-Masc. Plu. "LEONI". T: "Leones").